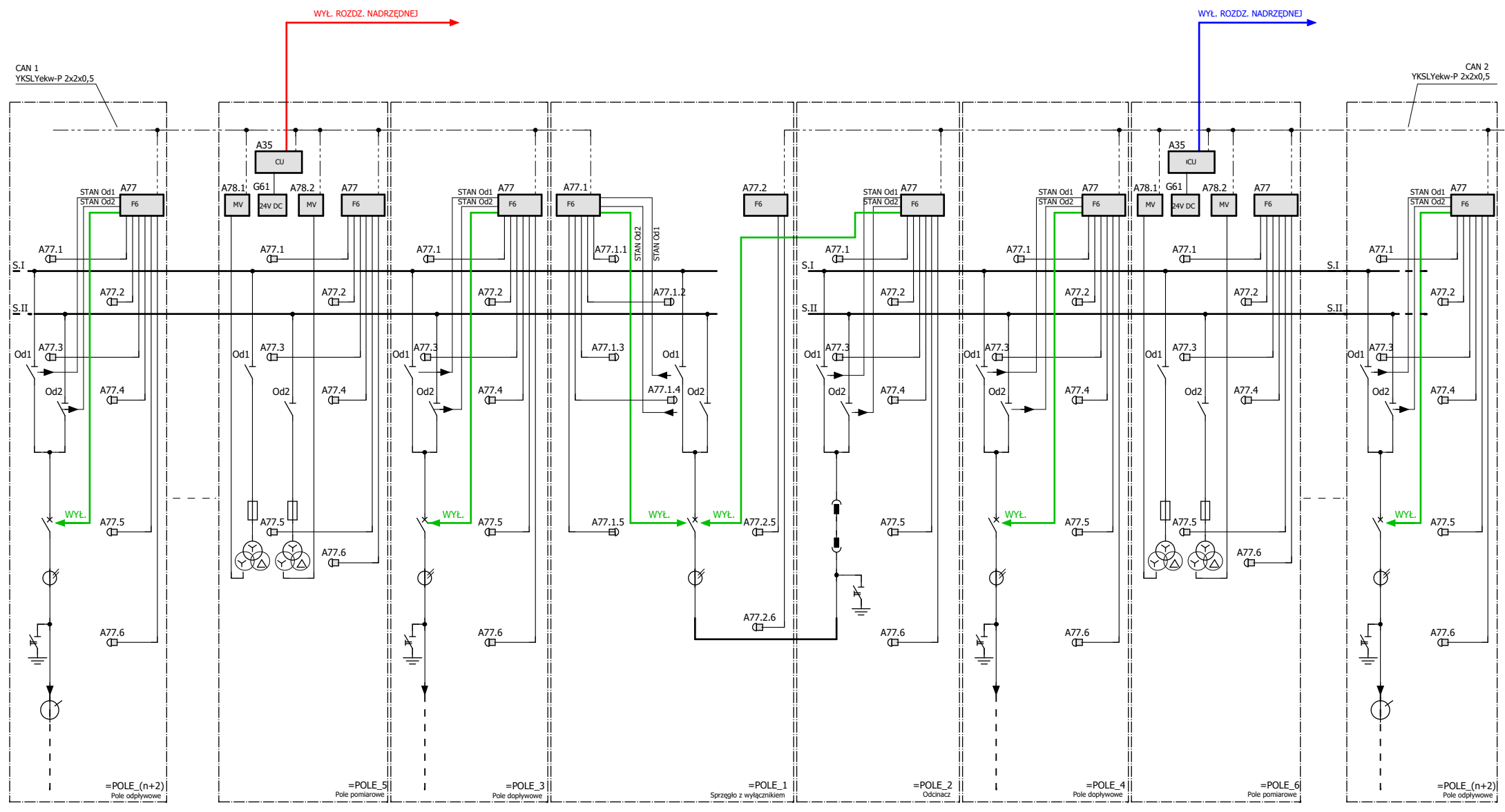


ROZDZIELNICA SN - DWUSYSTEMOWA, DWUSEKCYJNA, OKAPTURZONA

SEKCJA 1

SEKCJA 2

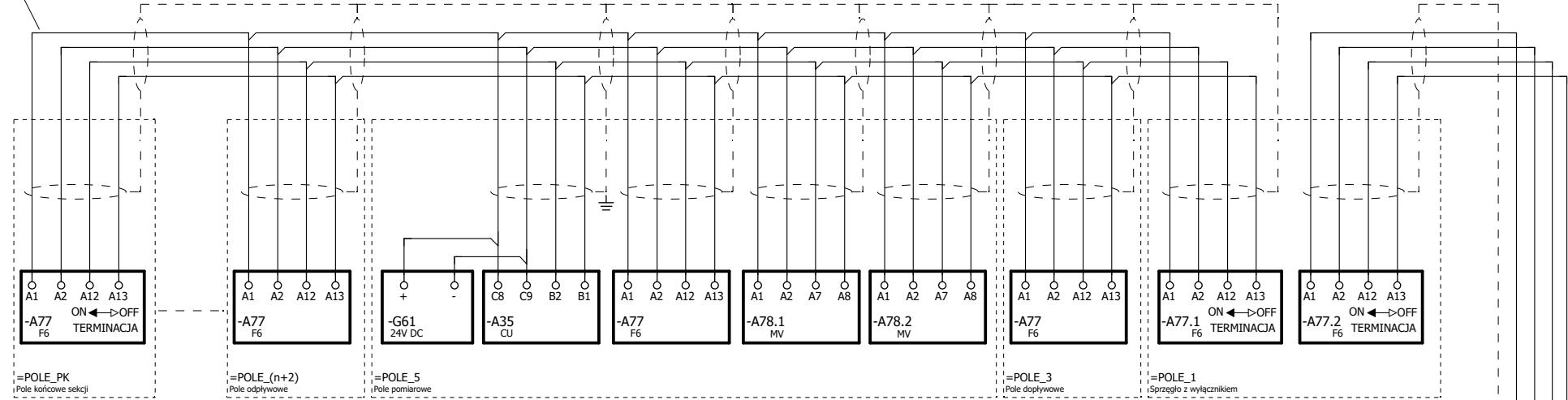


Zmiana	Data	Opis zmiany	Faza realizacji	Nr uprawnień	Projektował	Obiekt	Numer rysunku	Nr strony
						ArcPRO-6	-	1/8
				Nr uprawnień SKL/IE/4593/07	Opracował A. Szyndler	SPIE Energotest sp. z o.o. ul. Chorzowska 44b, 44-100 Gliwice	Nr projektu	Skrócony nr rysunku
			Data projektu 02.2024	Nr uprawnień	Sprawdził		Rozdz. SN - dwusystemowa, dwusekcyjna, okapturzona - idea sterowania	Revizja

ROZDZIELNICA SN - DWUSYSTEMOWA, DWUSEKCYJNA, OKAPTURZONA

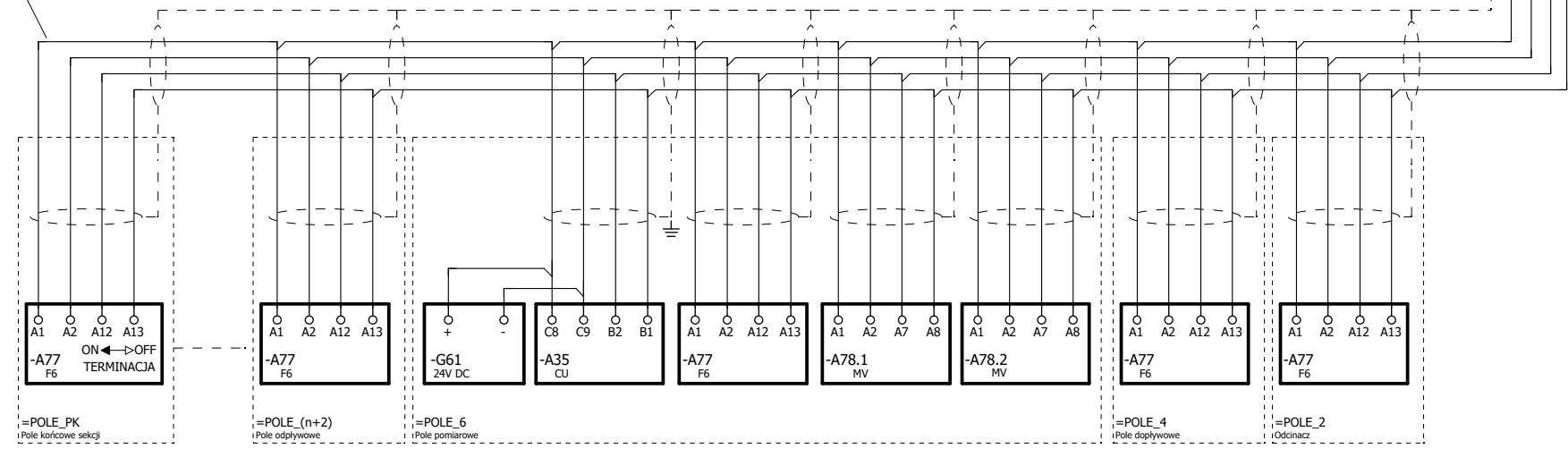
SEKCYJA 1

CAN 1
YKSLYekw-P 2x2x0,5



SEKCYJA 2

CAN 2
YKSLYekw-P 2x2x0,5

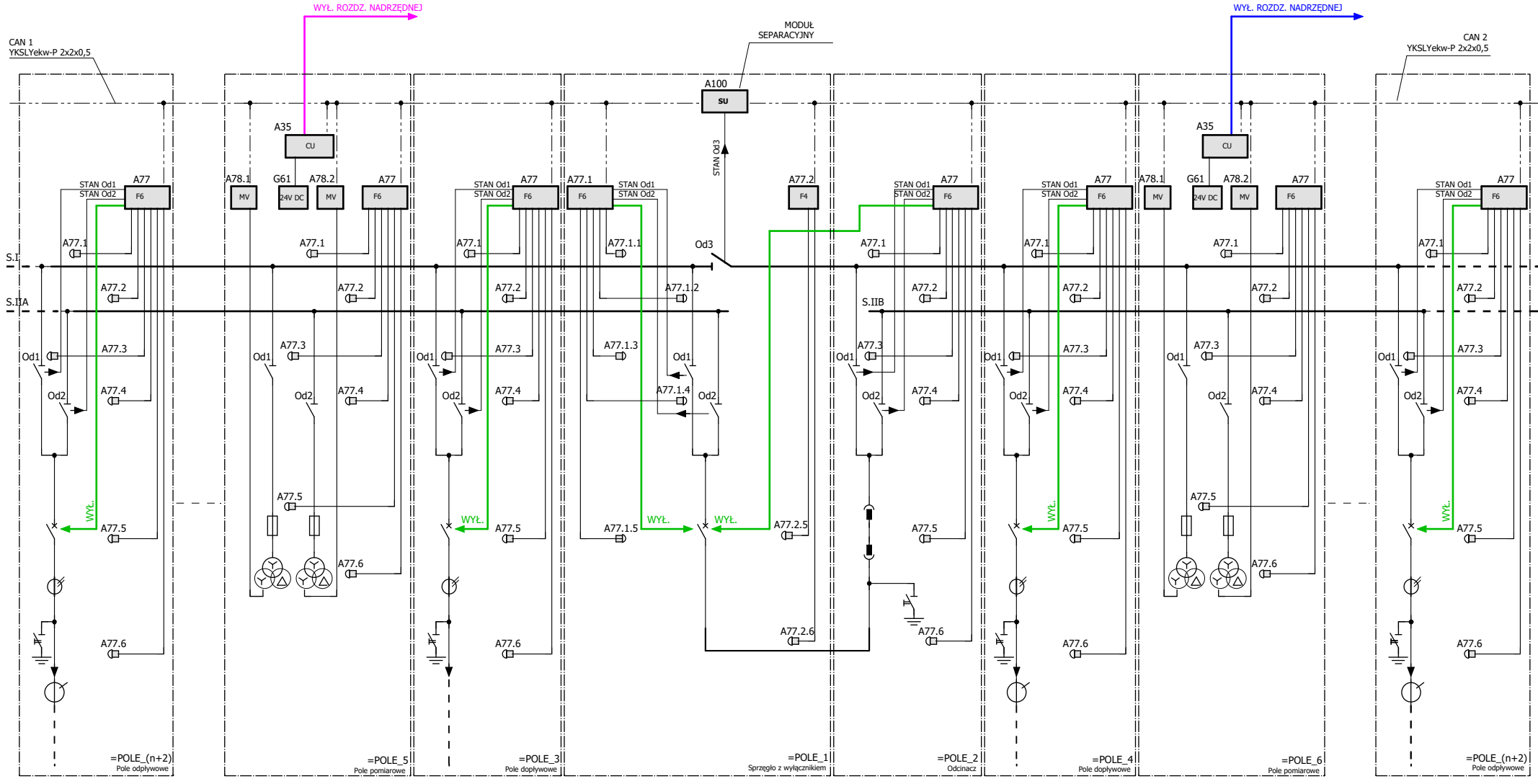


Zmiana	Data	Opis zmiany	Faza realizacji	Nr uprawnień	Projektował	Obiekt	Numer rysunku	Nr strony
						ArcPRO-6	-	2/8
				Nr uprawnień SKL/IE/4593/07	Opracował A. Szyndler	SPIE Energotest sp. z o.o. ul. Chorzowska 44b, 44-100 Gliwice	Nr projektu	Skrócony nr rysunku
			Data projektu 02.2024	Nr uprawnień	Sprawił		Rozdz. SN - dwusystemowa, dwusekcyjna okapturzona - magistrala CAN	Rewizja

ROZDZIELNICA SN - DWUSYSTEMOWA, DWUSEKCYJNA, OKAPTURZONA

SEKCJA 1

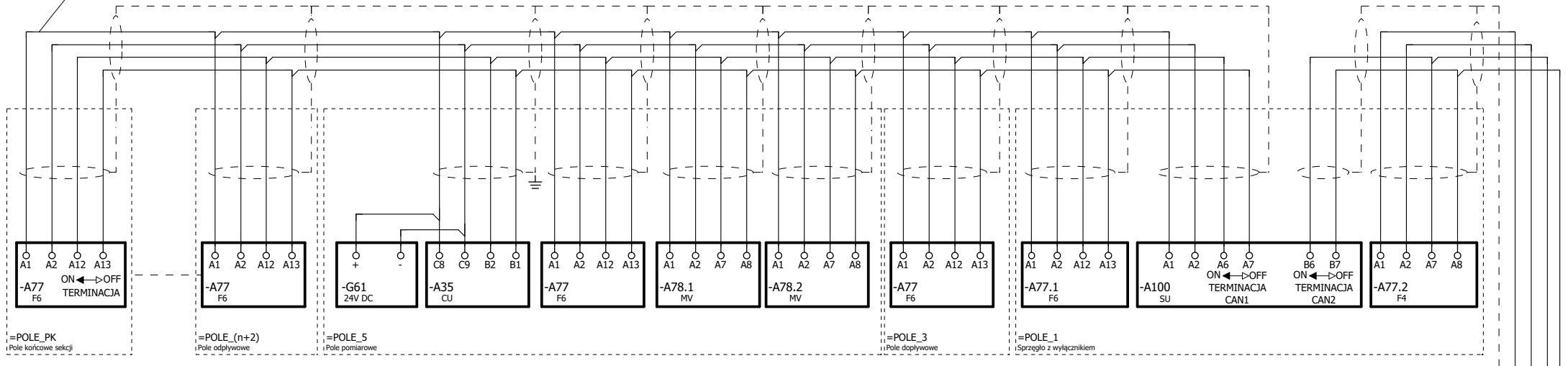
SEKCJA 2



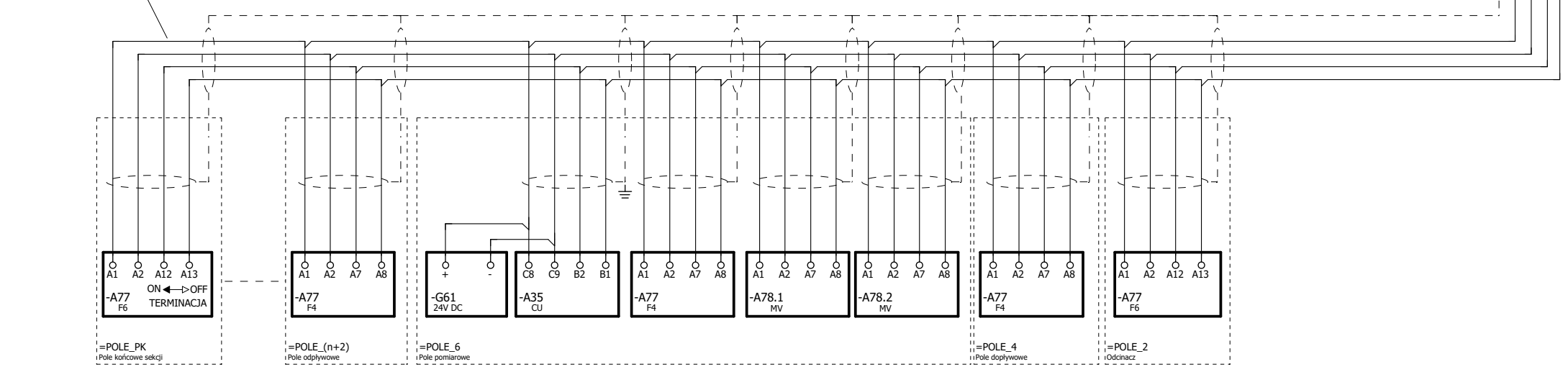
Zmiana	Data	Opis zmiany	Faza realizacji	Nr uprawnień	Projektował	Opracował	Sprawdził	Podpis	 SPIE Energotest sp. z o.o. ul. Chorzowska 44b, 44-100 Gliwice	Obiekt	ArcPRO-6 Rozdz. SN - dwusystemowa, dwusekcyjna okapturzona - idea sterowania	Numer rysunku	Nr strony
											-	3/8	
			Data projektu 02.2024	Nr uprawnień SKL/IE/4593/07							-	Skrócony nr rysunku	
											-	Skala 1:1,2	

ROZDZIELNICA SN - DWUSYSTEMOWA, DWUSEKCYJNA, OKAPTURZONA

SEKCJA 1



SEKCJA 2



Zmiana	Data	Opis zmiany	Faza realizacji	Nr uprawnień	Projektował	Obiekt	Numer rysunku	Nr strony
						ArcPRO-6	-	4/8
				Nr uprawnień SKL/IE/4593/07	Opracował A. Szyndler	Nazwa rysunku Rozdz. SN - dwusystemowa, dwusekcyjna, okapturzona - magistrala CAN	Nr projektu	Skrócony nr rysunku
			Data projektu 02.2024	Nr uprawnień	Sprawił		Revizja	Skala 1:1,2

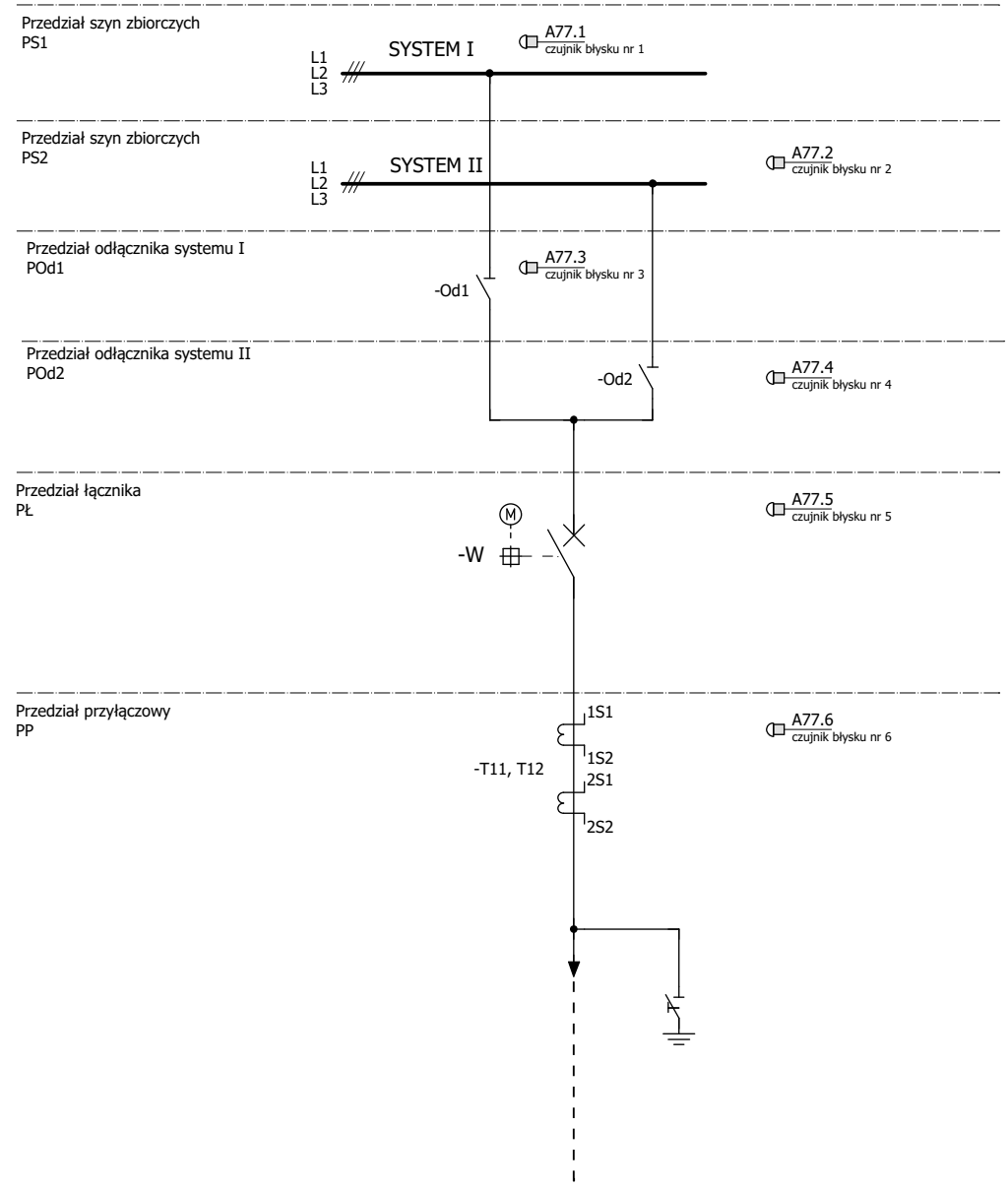


Podpis
Szyndler

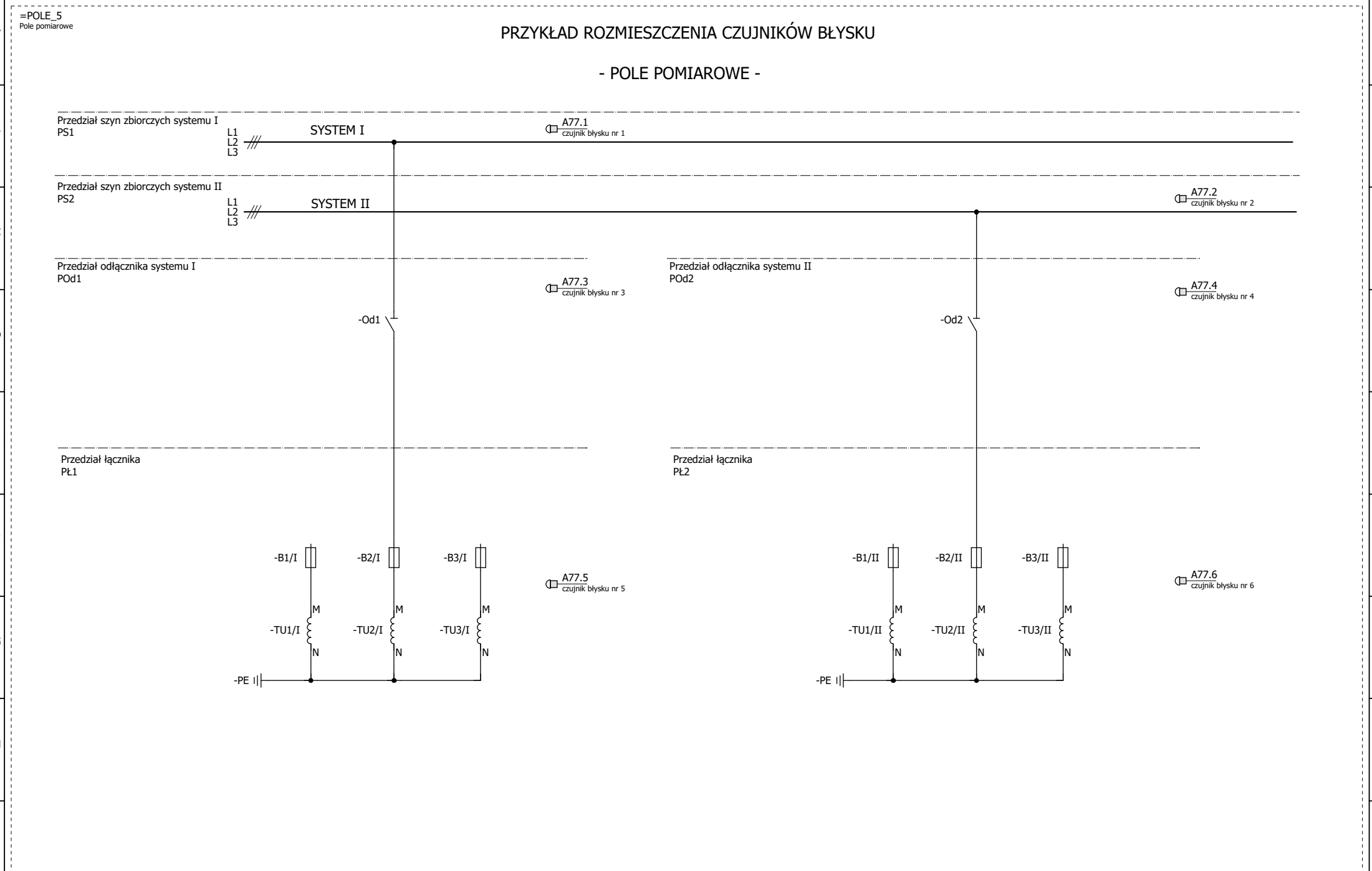
=POLE_3
Pole dopływowe

PRZYKŁAD ROZMIESZCZENIA CZUJNIKÓW BŁYSKU

- POLE DOPŁYWOWE -



Zmiana	Data	Opis zmiany	Faza realizacji	Nr uprawnień	Projektował	Podpis SPIE SPIE Energotest sp. z o.o. ul. Chorzowska 44b, 44-100 Gliwice	Obiekt	ArcPRO-6		Numer rysunku	-		Nr strony	5/8
				Nr uprawnień SKL/IE/4593/07	Opracował A. Szyndler		Nazwa rysunku	Rozdz. SN - dwusystemowa, dwusekcyjna, okapturzona - pole dopływowe		Nr projektu			Skrócony nr rysunku	
			Data projektu 02.2024	Nr uprawnień	Sprawdził		- rozmieszczenie czujników błysku		Rewizja			Skala	1:1	



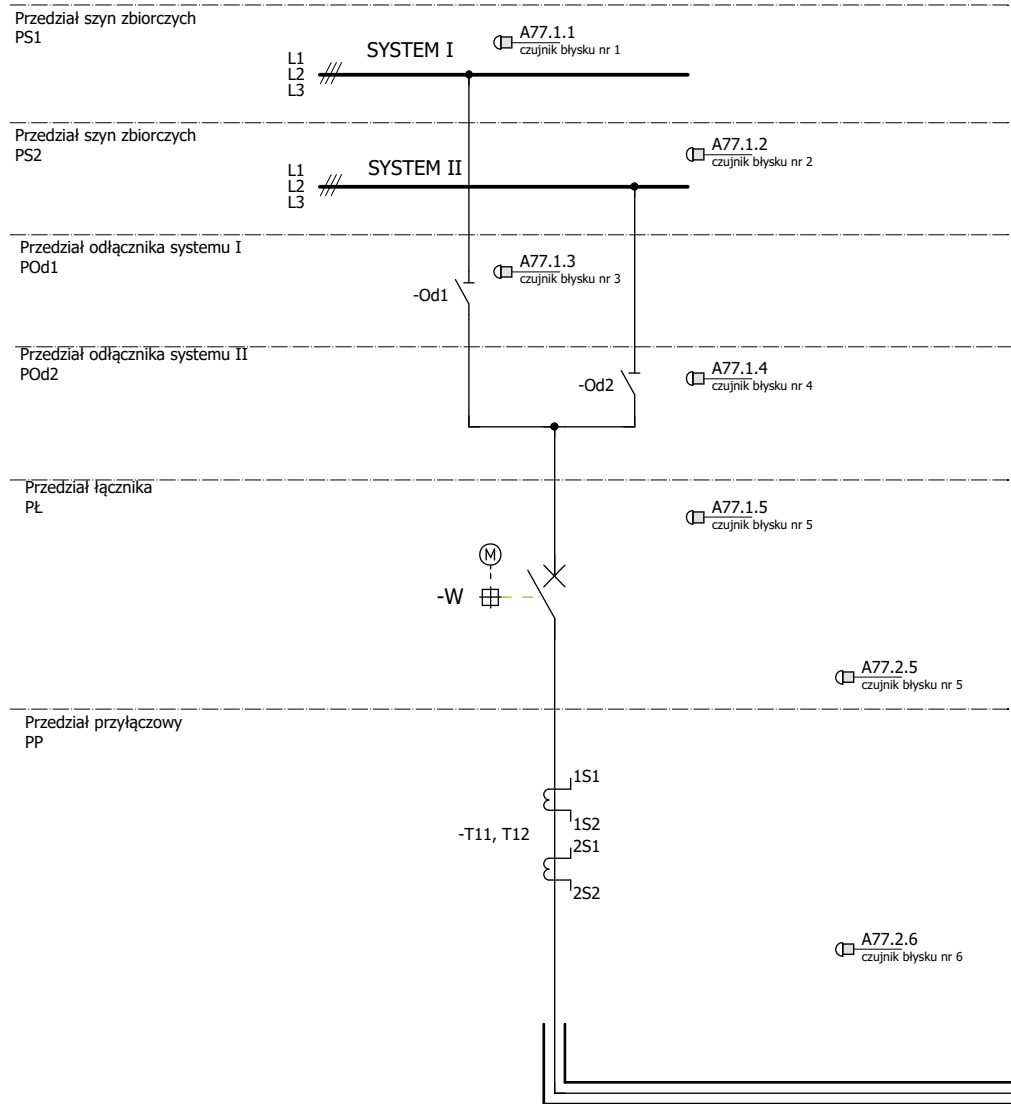
PRZYKŁAD ROZMIESZCZENIA CZUJNIKÓW BŁYSKU

- POLE POMIAROWE -

Zmiana	Data	Opis zmiany	Faza realizacji	Nr uprawnień	Projektował	Pismo SPIE SPIE Energotest sp. z o.o. ul. Chorzowska 44b, 44-100 Gliwice	Obiekt	ArcPRO-6			Numer rysunku	Nr strony
				Nr uprawnień SKL/IE/4593/07	Opracował A. Szyndler		Nazwa rysunku	Rozdz. SN - dwusystemowa, dwusekcyjna, okapturzona - pole pomiarowe			Nr projektu	Skrócony nr rysunku
			Data projektu 02.2024	Nr uprawnień	Sprawdził		- rozmieszczenie czujników błysku			Skala	1:1	

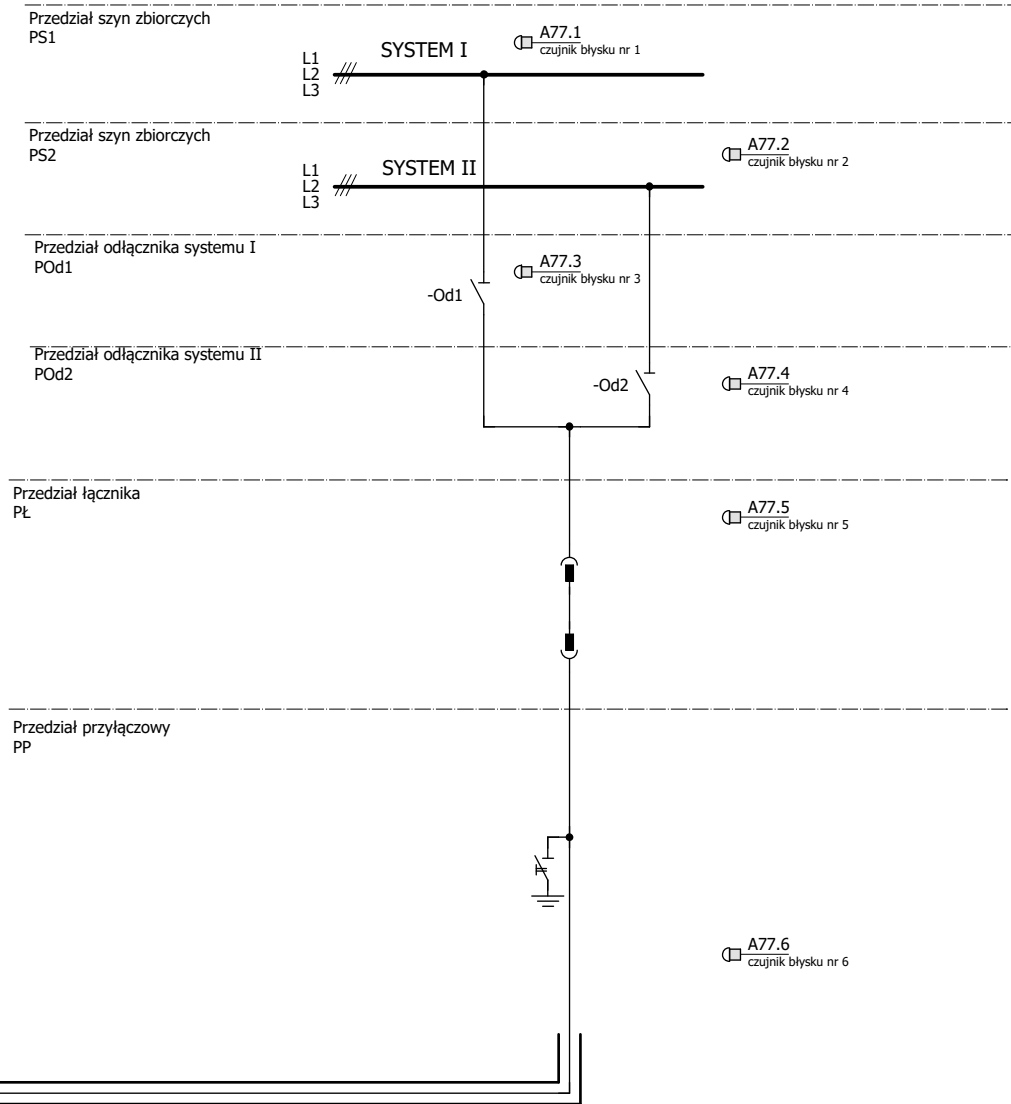
PRZYKŁAD ROZMIESZCZENIA CZUJNIKÓW BŁYSKU

- POLE SPRZĘGŁA Z WYŁĄCZNIKIEM -

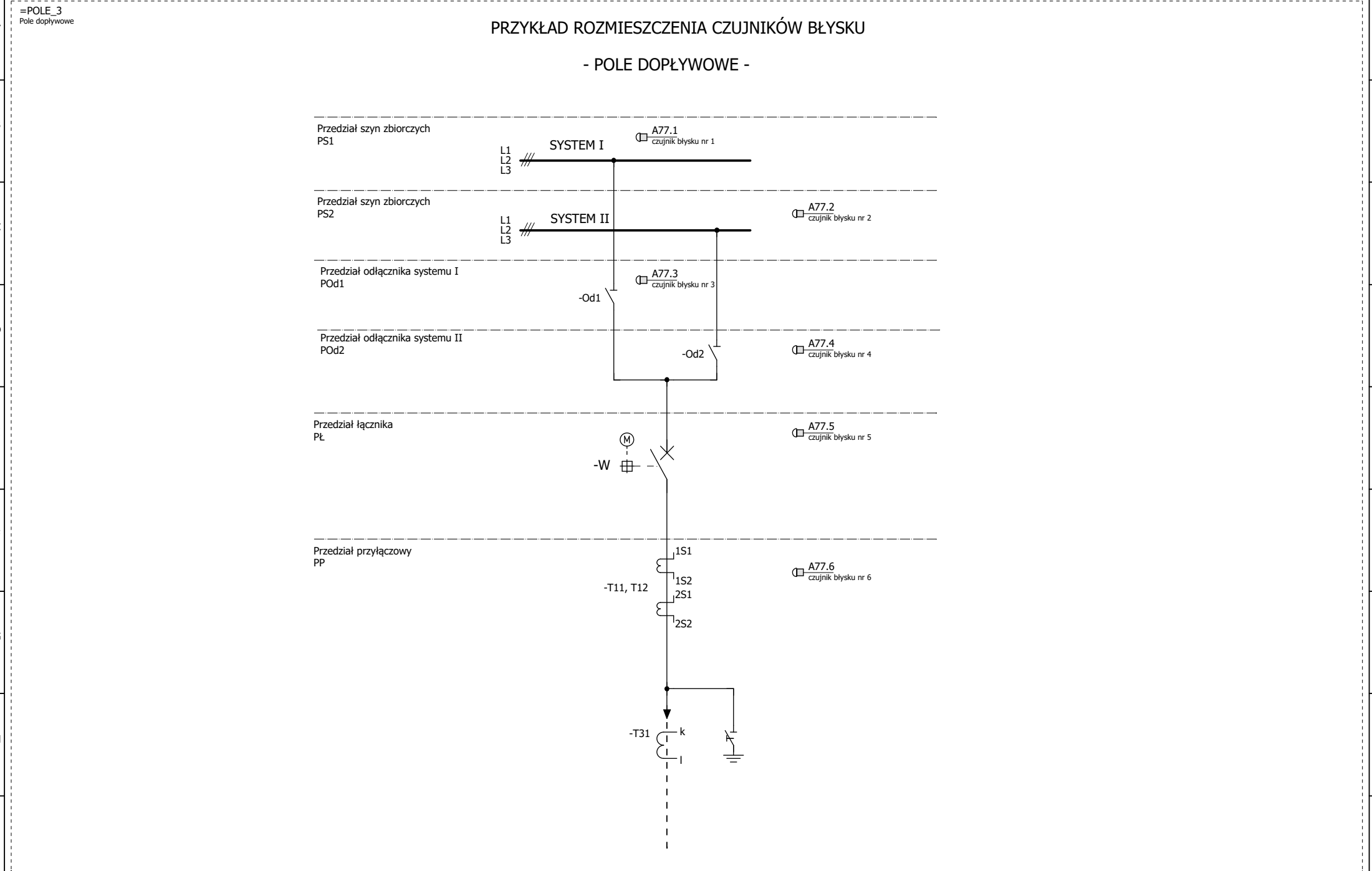


PRZYKŁAD ROZMIESZCZENIA CZUJNIKÓW BŁYSKU

- POLE ODCINACZA -



Zmiana	Data	Opis zmiany	Faza realizacji	Nr uprawnień	Projektował	 SPIE Energotest sp. z o.o. ul. Chorzowska 44b, 44-100 Gliwice	Obiekt	ArcPRO-6		Numer rysunku	Nr strony	
				Nr uprawnień	Opracował		Nazwa rysunku	Rozdz. SN - dwusystemowa, dwusekcyjna, okapturzona - pola sprzęgłowe		- -	7/8	
			Data projektu	Nr uprawnień	Sprawdził		- rozmieszczenie czujników błysku		Nr projektu	Skrócony nr rysunku		
			02.2024					Revizja	Skala			
									1:1			



Zmiana	Data	Opis zmiany	Faza realizacji	Nr uprawnień	Projektował	Opracował	Sprawdził	Podpis		Obiekt	Numer rysunku	Nr strony
				Nr uprawnień SKL/1E/4593/07	A. Szyndler				SPIE	ArcPRO-6	-	8/8
			Data projektu 02.2024	Nr uprawnień					SPIE Energotest sp. z o.o. ul. Chorzowska 44b, 44-100 Gliwice	Rozdz. SN - dwusystemowa, dwusekcyjna, okapturzona - pole odpywowe - rozmieszczenie czujników błysku	Nr projektu	Skrócony nr rysunku
										- rozmieszczenie czujników błysku	Rewizja	Skala 1:1